

**ANGINA ESTABLE, GASTRITIS
FRECUENTES Y CARCINOMA DE
PULMON ESTADIO IV: PRIMUM NON
NOCERE**

Dr Pascual Bordes

Hemodinámica. HGU Alicante

La gastritis crónica es una entidad bien establecida que puede empeorar e incluso provocar una hemorragia digestiva con el tratamiento del Ácido Acetil Salicílico. Este subgrupo de población con un carcinoma de pulmón estadio IV se podría beneficiar de minimizar el tiempo de doble antiagregación tras la colocación de un stent coronario.

(Leaders Free Trial, Urban Ph et al. NEJM 2015)

Presento un caso de angina estable de esfuerzo con un carcinoma de pulmón en estadio IV e historia de gastritis frecuentes tratado con un stent Biofreedom (stent metálico de acero inoxidable libre de polímero con Biolimus BA9, Biosensors Europa).

Se analiza la pauta de doble antiagregación.

Varón 65 años con antecedentes de exfumador, carcinoma de pulmón en estadio IV y gastritis frecuentes en tratamiento con Omeprazol, que por angina estable se realiza un a coronariografía ambulante.

ECG: ritmo sinusal con BCRIHH.

ECOCARDIOGRAMA: FEVI moderadamente disminuída.

SPECT de esfuerzo: defecto de perfusión inferolateral con el esfuerzo.

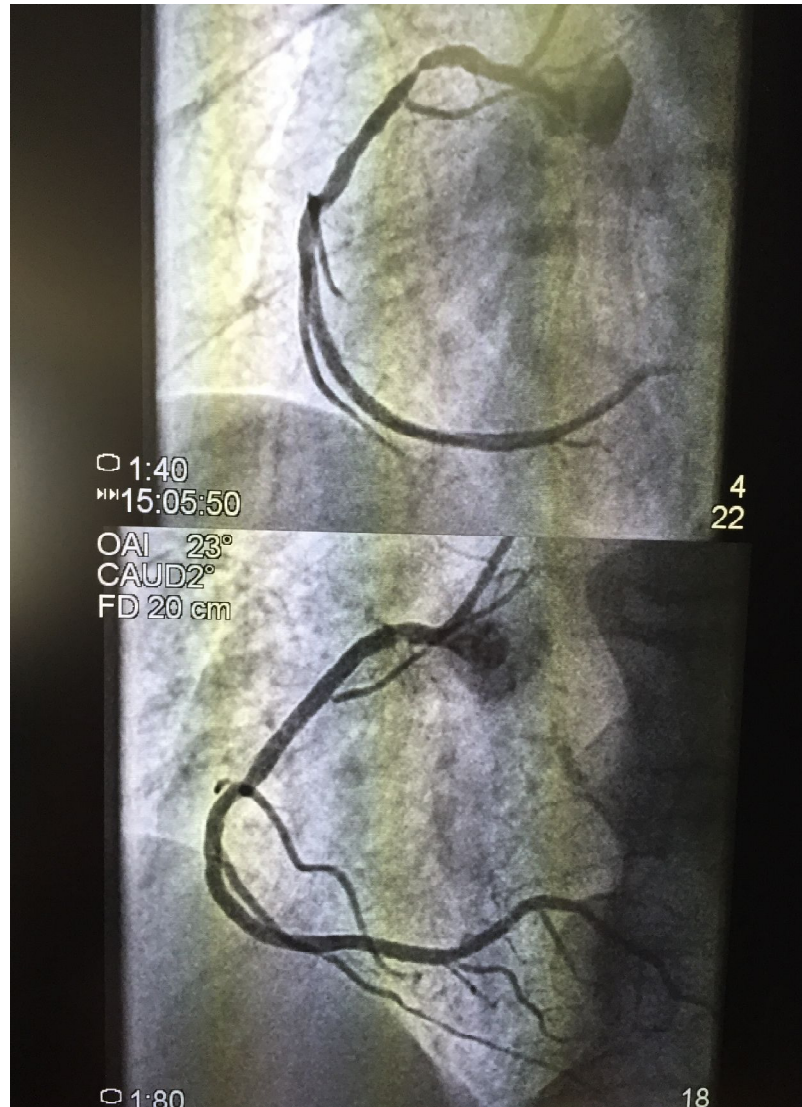
Coronariografía vía radial derecha: Estenosis larga del 80% de la Coronaria derecha proximal, con flujo TIMI III/III.

PCI: Se colocó, tras prediltar, un stent BioFreedom 3.50x33mm a 14 atm que se postdilta con balón NC 3.75mm, con buen resultado angiográfico final.

Fue dado de alta con AAS 100mg y Clopidogrel 75mg durante un mes, luego Clopidogrel 75 mg de forma indefinida. Siguió con Omeprazol.

Angiografía pre y post PCI de C Dcha

C Dcha: OAI 30° pre y post



Conclusiones:

Los pacientes con carcinoma de pulmón en estadio IV y con historia de gastritis crónica son un subgrupo de población de alto riesgo de sangrado y se podrían beneficiar del régimen corto (sólo un mes) de doble antiagregación al implantar stents farmacoactivos liberadores de Biolimus y sin polímero, BioFreedom (*Leaders Free Trial, Urban Ph et al. NEJM 2015*).